

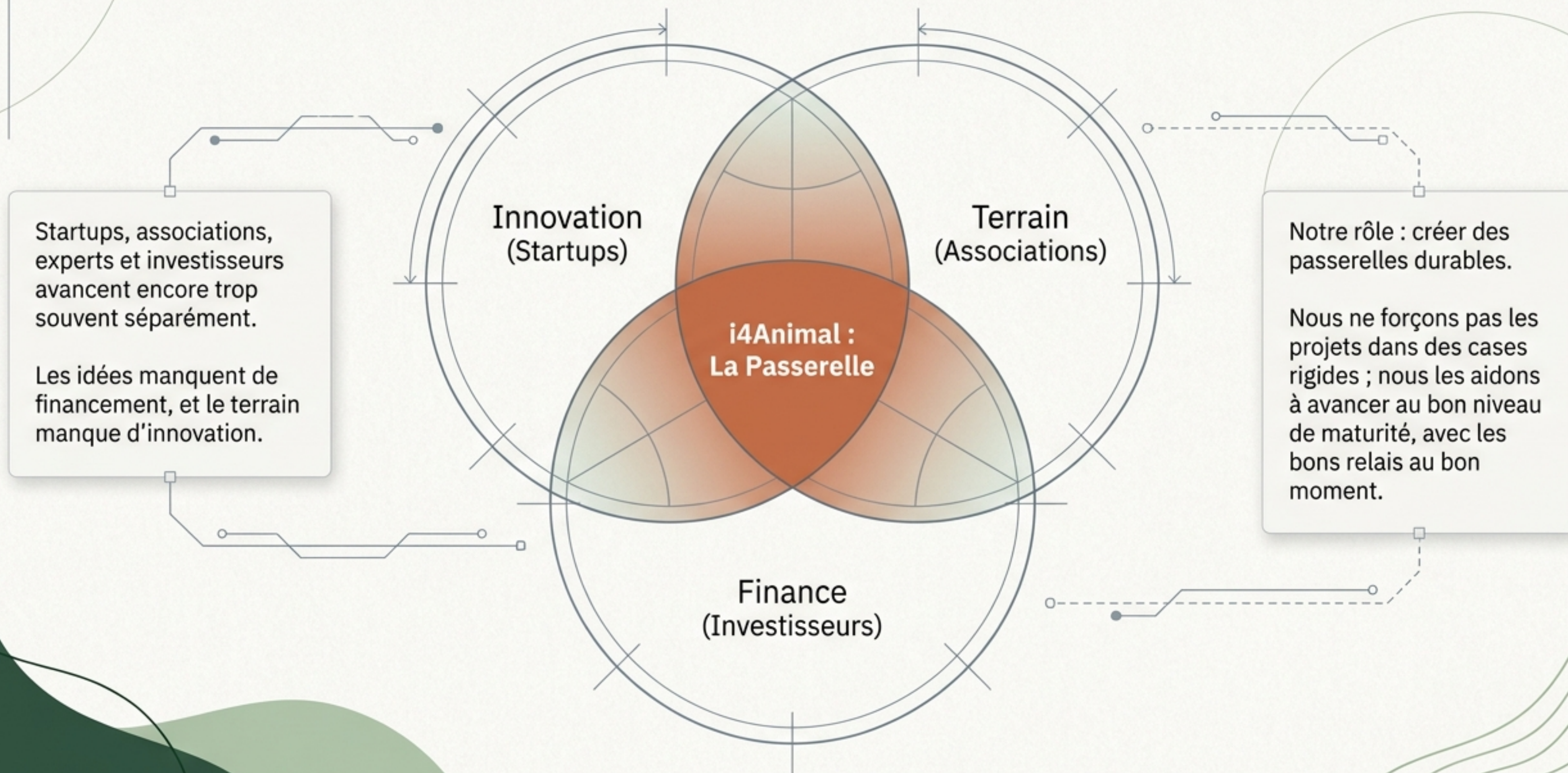
The background features a complex design. On the left, there is a grid of thin grey lines with some diagonal lines crossing them, resembling a technical drawing or circuit board. On the right, there are large, flowing, organic shapes in shades of green and brown, which appear to be stylized silhouettes of animals like a horse and a dog. The overall aesthetic is modern and tech-oriented.

i4Animal

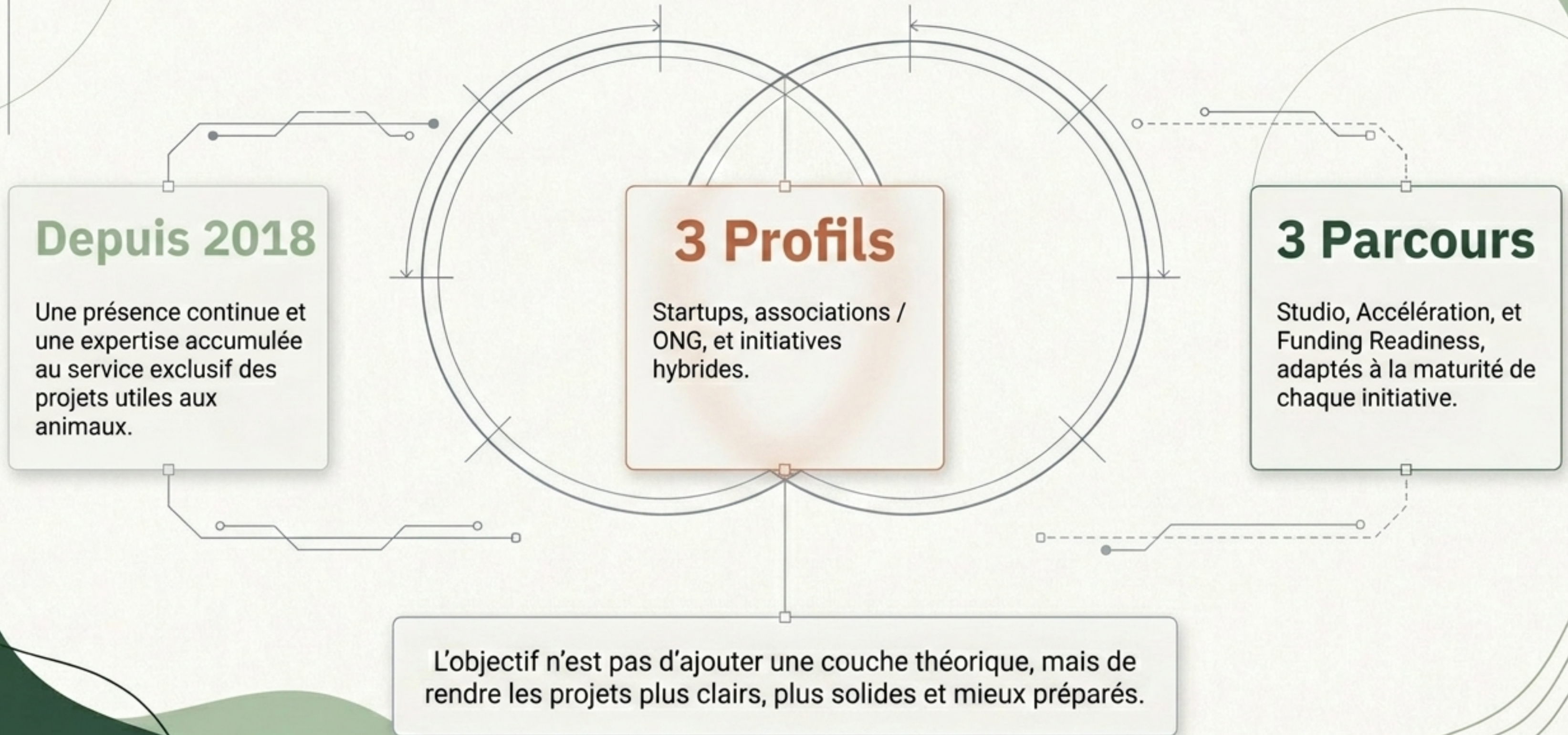
Le Startup & Association Studio
dédié à la condition animale.

Structurer, accélérer et préparer les projets utiles.

La cause animale a besoin de coopération, pas de silos.



Connecter l'expertise, le terrain et le financement.



Des parcours conçus pour ceux qui agissent.



Startups innovantes

Projets early stage ou en phase de traction.

Besoin : Clarifier la stratégie, accélérer le développement ou préparer une levée de fonds sur des bases solides.



Associations & ONG

Structures engagées pour la protection animale.

Besoin : Renforcer le modèle, lancer de nouveaux dispositifs ou s'appuyer sur l'innovation, la data et les partenariats pour changer d'échelle.



Projets hybrides

Collectifs et programmes transversaux.

Besoin : Un regard structurant et des connexions stratégiques pour des initiatives croisant IA, éducation, plaidoyer ou accompagnement de terrain.

Quatre territoires d'innovation stratégique

IA & Data

IA, data et détection précoce

Solutions d'analyse d'images ou de données comportementales pour protéger les animaux sans dispositifs invasifs.

PetTech & Santé

PetTech et télémédecine

Suivi santé, outils pour les professionnels vétérinaires et télémédecine.

Transition Éthique

Alternatives à l'expérimentation

Projets repensant l'élevage, réduisant la souffrance et proposant des alternatives éthiques viables.

Impact Social

Adoption et Biodiversité

Soutien aux personnes en difficulté avec leurs animaux, protection de la faune sauvage et de la biodiversité.

De la détection à la connexion qualifiée.

Repérer & Qualifier

Analyse rigoureuse du besoin, de l'innovation et de l'impact réel/potentiel sur la condition animale.

Structurer

Clarification du modèle, de la proposition de valeur, des risques clés et des premiers KPI.

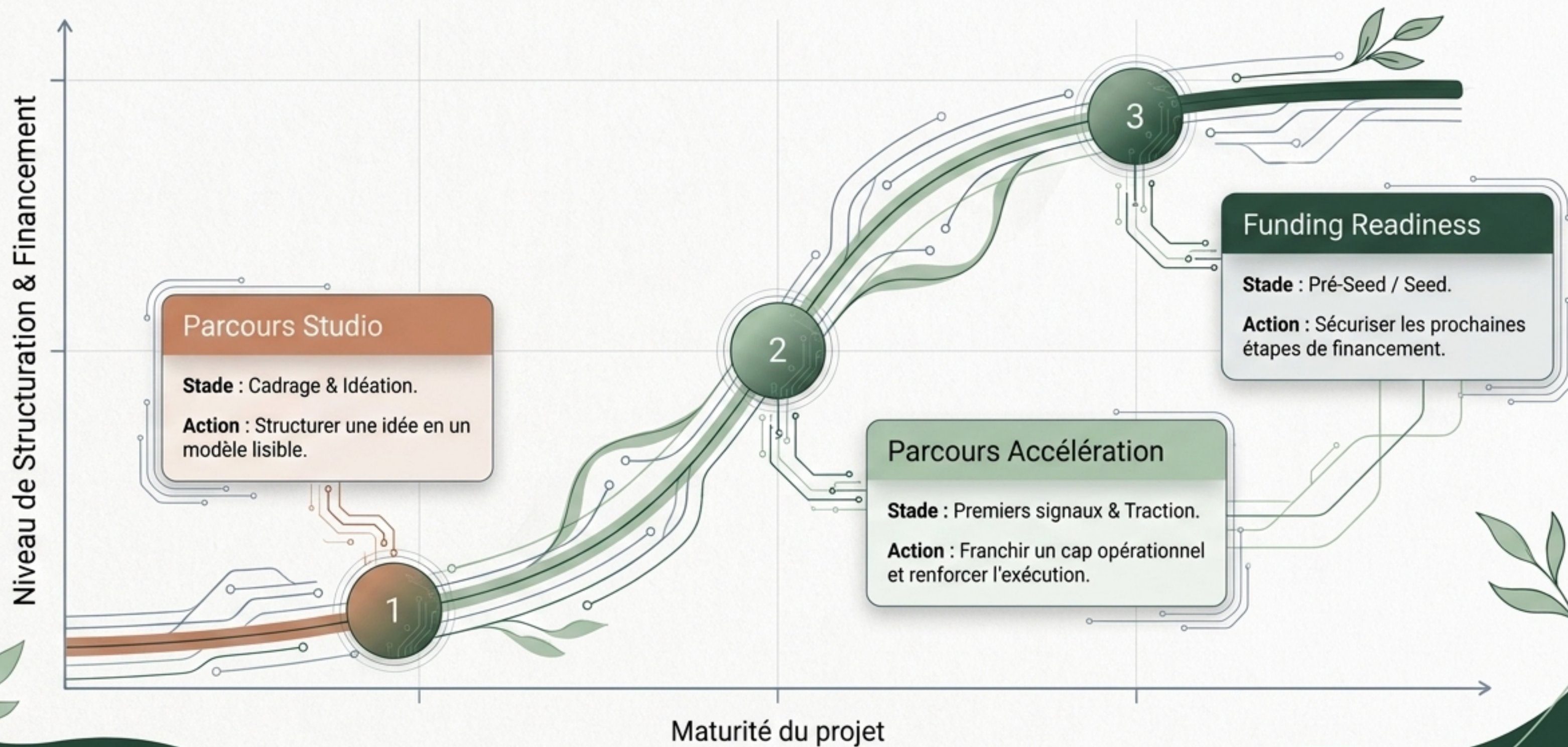
Accompagner

Mentorat, feedback exigeant, ateliers ciblés et accès à une communauté d'experts.

Connecter

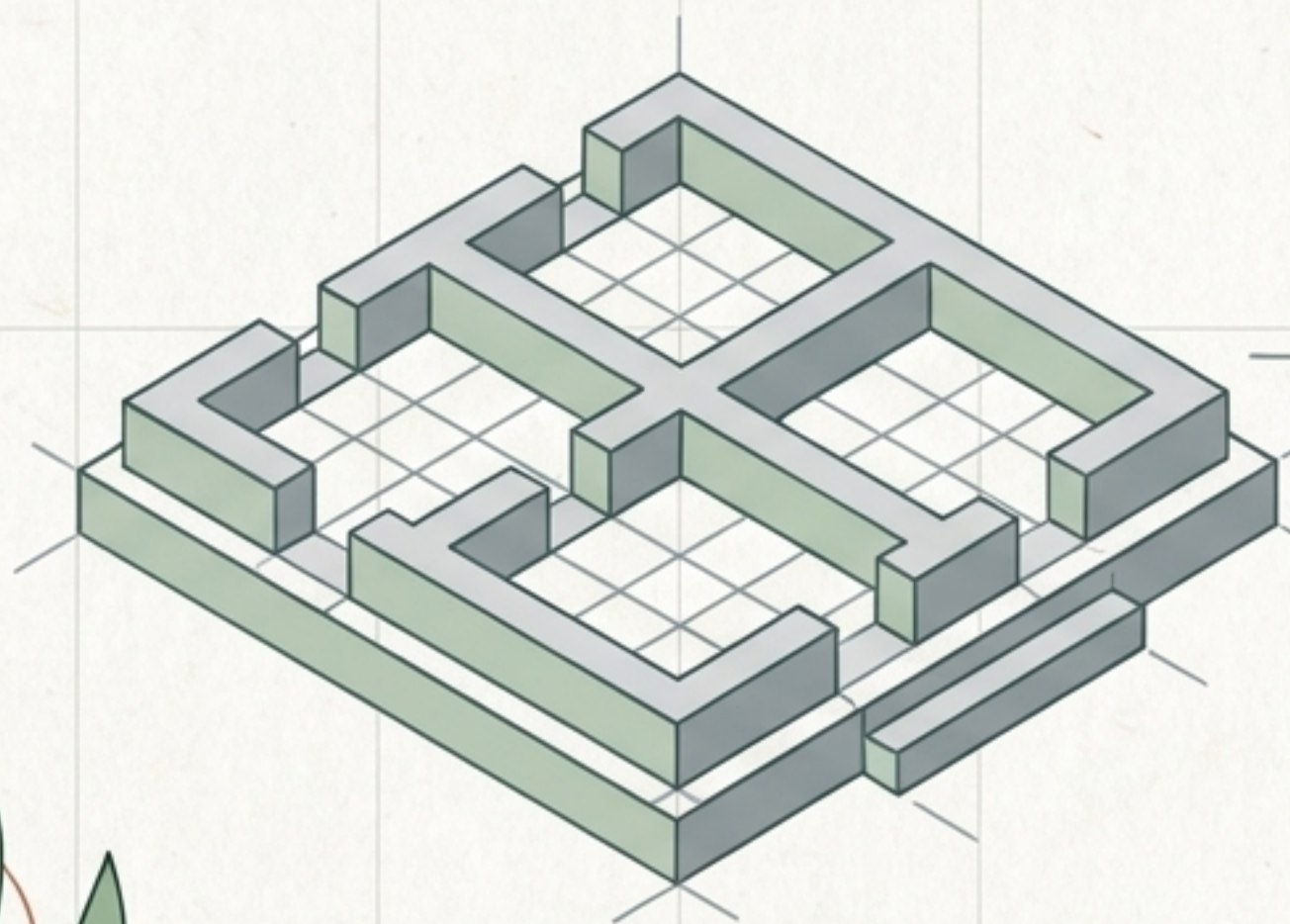
Ouverture de portes et mises en relation ciblées avec des partenaires et investisseurs sensibilisés à la cause.

Un accompagnement aligné sur votre courbe de maturité.



Parcours 1 : Studio

Clarifier les bases d'un projet encore jeune.



Cadrer l'offre :

Définir précisément la cible et la proposition de valeur.

Vérifier le besoin :

S'assurer qu'il existe un problème réel côté animaux et humains.

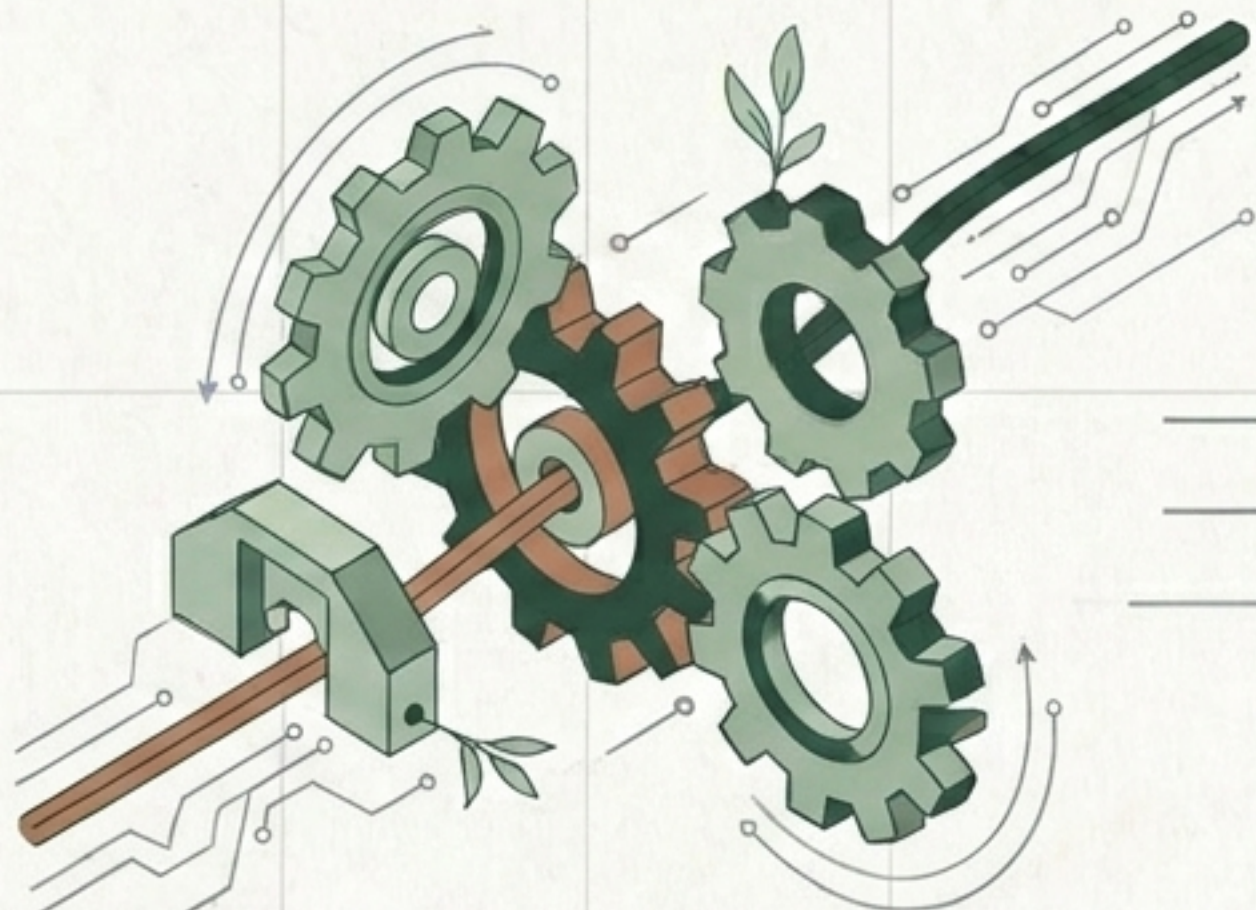
Définir les KPI :

Identifier les priorités de développement et les premiers indicateurs de succès pour rendre le projet crédible.

Pour les startups, associations ou collectifs en phase de cadrage.

Parcours 2 : Accélération

Faire franchir un cap aux projets prometteurs.



Renforcer l'exécution :

Resserrer la stratégie opérationnelle et le go-to-market.

Passer à l'échelle :

Challenger la capacité à grandir sur des bases solides.

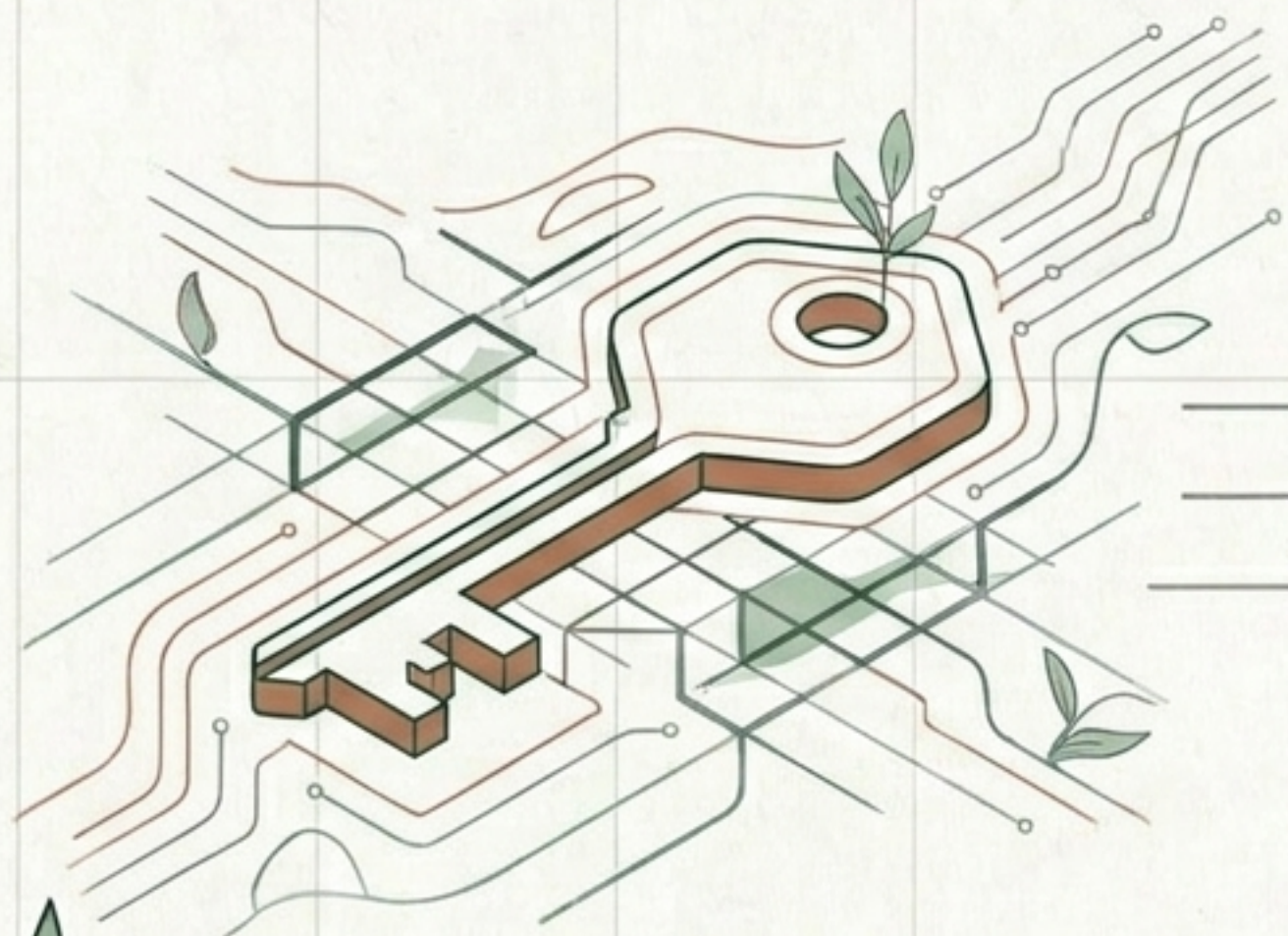
Élargir le réseau :

Créer des connexions utiles pour valider les signaux terrain et accélérer la croissance.

Pour les initiatives ayant déjà de premiers résultats (usagers, clients, partenaires ou pilotes).

Parcours 3 : Funding Readiness

Préparer la suite avec exigence et solidité.



Consolider le deck :

Relecture exigeante du pitch et des KPI.

Challenger les métriques :

S'assurer de la cohérence entre les résultats actuels et les ambitions financières.

Mises en relation ciblées :

Faciliter les échanges avec des investisseurs et partenaires sensibilisés à la condition animale.

Pour les projets avancés (pré-seed / seed) ayant une traction démontrable et un besoin de financement clair.

Matrice de Diagnostic : Quel est votre point d'entrée ?

	Studio	Accélération	Funding Readiness
Où en est le projet ?	<input checked="" type="checkbox"/> Idée, tout début ou cadrage.	<input checked="" type="checkbox"/> Premiers tests, usagers ou pilotes.	<input checked="" type="checkbox"/> Projet avancé, métriques claires.
Quel est le besoin principal ?	<input checked="" type="checkbox"/> Clarifier l'offre et le modèle.	<input checked="" type="checkbox"/> Accélérer l'exécution et l'échelle.	<input checked="" type="checkbox"/> Préparer le pitch et cibler les investisseurs.
Niveau de traction actuel ?	<input checked="" type="checkbox"/> Peu ou pas encore structurée.	<input checked="" type="checkbox"/> Premiers signaux terrain validés.	<input checked="" type="checkbox"/> Traction démontrable et chiffrée.

Ce que l'accompagnement change concrètement.

Clarté

Un modèle lisible pour mieux convaincre vos équipes, partenaires et financeurs.

Exigence

Des feedbacks structurés et un mentoring bienveillant mais sans concession sur la réalité du terrain.

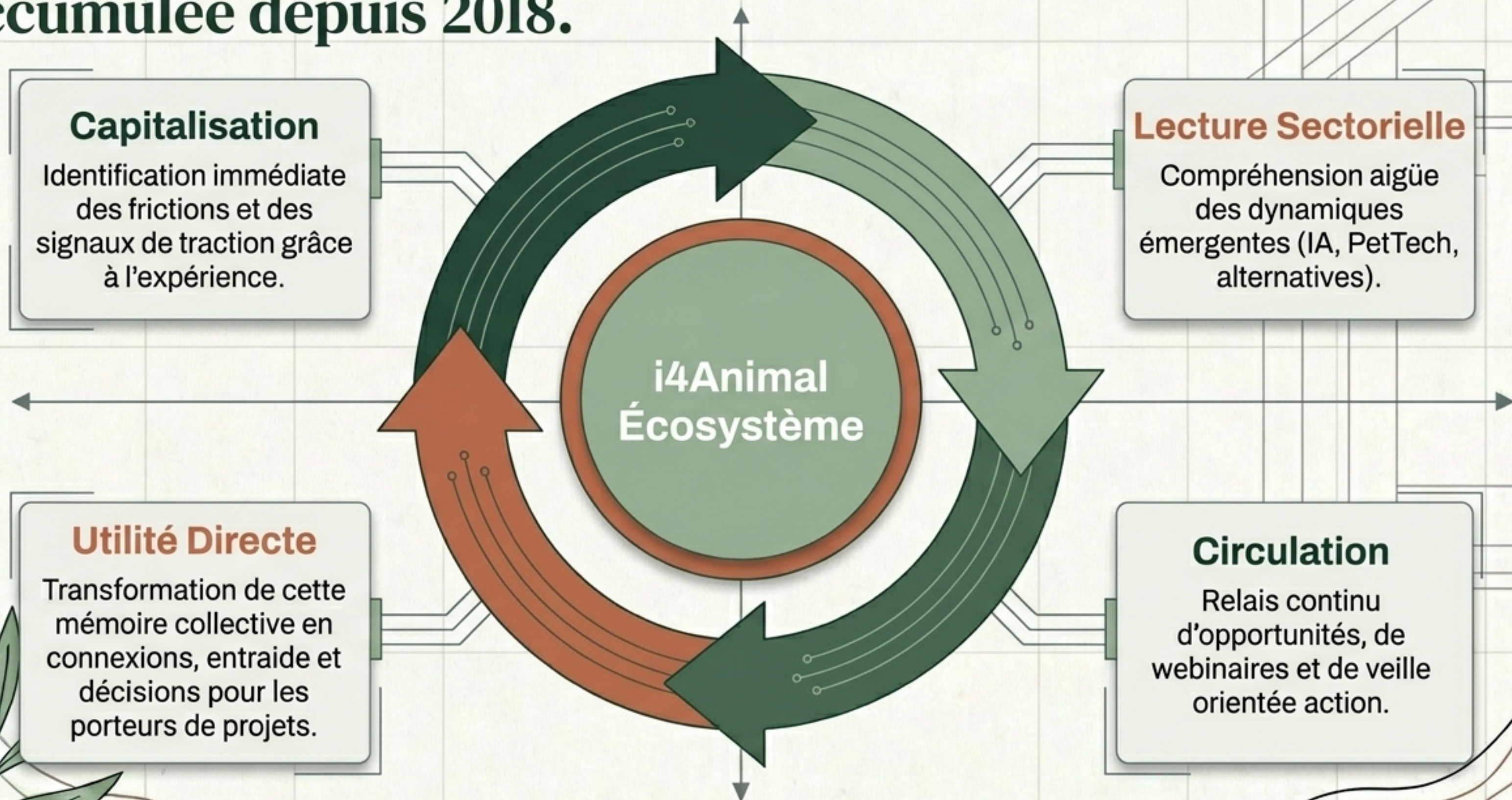
Réseau

Des connexions ciblées et réellement utiles au bon moment, avec un écosystème engagé.

Préparation

Une priorisation stricte des chantiers pour sécuriser vos prochaines étapes de financement ou de déploiement.

L'avantage d'une mémoire active accumulée depuis 2018.



Engagez la prochaine étape de votre projet.

1.

L'Auto-diagnostic

Identifiez votre maturité (Studio, Accélération, ou Funding) pour définir votre point d'entrée.

2.

Préparer votre pitch

Structurez votre message : Résumé du projet, traction actuelle, et besoin principal.

3.

Échanger avec l'équipe

Un premier échange direct pour valider le stade de développement et le type d'accompagnement adapté.



**“Au service des projets
utiles à la cause animale.”**

contact@i4animal.com

[LinkedIn](#) | [X \(Twitter\)](#) | [Instagram](#)

[Podcast i4Animal \(Spotify\)](#)